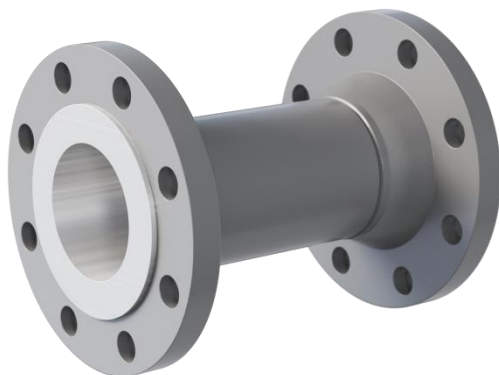


ЭМИС-ВЕКТА ВТ  
ВТ.000.000.00 ПС  
v.1.0.9  
30.03.26

Вставка монтажная  
«ЭМИС-ВЕКТА ВТ»  
ПАСПОРТ

№ \_\_\_\_\_

**EAC**



[www.emis-kip.ru](http://www.emis-kip.ru)

АО «ЭМИС»  
Россия, Челябинск

**ЭМИС**



## Содержание

<i>1 Основные сведения об изделии</i>	4
<i>2 Комплектность</i>	7
<i>3 Свидетельство о приемке</i>	8
<i>4 Сертификаты</i>	9
<i>5 Утилизация</i>	9
<i>6 Срок службы. Гарантии изготовителя</i>	9
<i>7 Сведения о консервации</i>	10
<i>Приложения</i>	11

**1. Основные сведения об изделии**

1.1 Вставки монтажные предназначены для установки в разрыв трубопровода, вместо соответствующего расходомера (счетчика, фильтра), на время проведения поверки, ремонтных работ, приварки ответных фланцев расходомера к трубопроводу.

1.2 Наименование: Вставка технологическая

1.3 Обозначение  
ЭМИС-ВЕКТА ВТ \_\_\_\_\_

ТУ 26.51.52-079-14145564-2017

1.4 Заводской номер \_\_\_\_\_

1.5 Дата изготовления \_\_\_\_\_

1.6 Предприятие-изготовитель

**АО «ЭМИС»**  
**Россия, 454112, г. Челябинск,**  
**Комсомольский проспект, д. 29, стр. 7**  
**Тел./факс +7(351) 729-99-12**  
**www.emis-kip.ru**

## 1.7 Структура обозначения вставки

<b>Код 1</b>	<b>Тип прибора</b>
200	ЭМИС-ВИХРЬ 200
200ППД	ЭМИС-ВИХРЬ ППД
215	ЭМИС-МЕТА 215
220	ЭМИС-ПЛАСТ 220
260 260к	ЭМИС-МАСС 260
270	ЭМИС-МАГ 270
300	ЭМИС-МЕРА 300
245	ЭМИС-РГС 245
Х	спец. заказ
<b>Код 2</b>	<b>Диаметр условного прохода прибора</b>
008	Ду = 8 мм
...	...
1000	Ду = 1000 мм
<b>Код 3</b>	<b>Материал</b>
Ст	углеродистая сталь
Н	нержавеющая сталь
09Г2С	сталь 09Г2С
13ХФА	сталь 13ХФА
Х	спец. заказ
<b>Код 4</b>	<b>Соединение с трубопроводом (прибора)</b>
С	сэндвич (для ЭВ200)
С1	сэндвич (для ЭВ200)
Ф	фланцевое
Ф1	фланцевое
Ф2	фланцевое
Ф3	фланцевое
ФР	фланцевое со встроенным переходом на меньший диаметр
ФР1	фланцевое со встроенным переходом на меньший диаметр
ФР2	фланцевое со встроенным переходом на меньший диаметр
ФРd3	фланцевое со встроенными переходами на меньший диаметр
ФРd6	фланцевое со встроенными переходами на меньший диаметр
Ф1(460)	фланцевое (для ЭВ200 температурного исполнения «450»)
СА	сэндвич по ASME B16.5
СЕ	сэндвич по EN 1092-1
ФА	фланцевое по ASME B16.5
ФЕ	фланцевое по EN 1092-1
ФРА	фланцевое со встроенным переходом на меньший диаметр по ASME B16.5
ФРЕ	фланцевое со встроенным переходом на меньший диаметр по EN 1092-1
СД/80	сэндвич конструктивного исполнения 2 (для ЭВ200)
СД/160	
СД/400	
СД/800	
СД/1600	
М	муфтовое (DIN 11851)

Clamp	Tri-Clamp (DIN 32676)
X	спец. заказ
<b>Код 5</b>	<b>Исполнение уплотнительной поверхности</b>
-	согласно РЭ на прибор
A	плоскость
B	соединительный выступ (B1 и B2)
C	шип
D	паз
E	выступ
F	впадина
G	выступ под уплотнительное кольцо
H	паз под уплотнительное кольцо
K	под линзовую прокладку
L	шип под фторопластовую прокладку
M	паз под фторопластовую прокладку
J	под прокладку овального сечения
LF	крупная впадина (Large Female)
LG	крупный паз (Large Groove)
LM	крупный выступ (Large Male)
LT	крупный шип (Large Tongue)
RF	соединительный выступ (Raised Face)
RTJ	под прокладку овального сечения (Ring Type Joint)
SF	малая впадина (Small Female)
SG	малый паз (Small Groove)
SM	малый выступ (Small Male)
ST	малый шип (Small Tongue)
X	спец. заказ
<b>Код 6</b>	<b>Стандарт фланцев расходомера</b>
-	исполнение согласно РЭ
ASME	американские стандарты
EN	европейские стандарты
ГОСТ	стандарты РФ
<b>Код 7</b>	<b>Максимальное давление</b>
1,6	1,6 МПа
2,5	2,5 МПа
4,0	4,0 МПа
6,3	6,3 МПа
10	10 МПа
16	16 МПа
25	25 МПа
32	32 МПа
CI150	ASME CI150
CI300	ASME CI300
CI400	ASME CI400
CI600	ASME CI600
CI900	ASME CI900
CI1500	ASME CI1500

CI2500	ASME CI2500
X	спец. заказ
<b>Код 8</b>	<b>Контроль качества сварных соединений</b>
B	визуально-измерительный контроль (ВИК) - 100%
УЗ	ультразвуковой контроль - 100%, , ВИК - 100%
X	дополнительные требования контроля.
<b>Код 9</b>	<b>Спец. исполнение</b>
-	стандартное исполнение
X	спец. заказ

Пример обозначения вставок										
Код	0	1	2	3	4	5	6	7	8	9
<b>ЭМИС-ВЕКТА</b>	<b>ВТ</b>	<b>200</b>	<b>050</b>	<b>Ст</b>	<b>Ф1</b>	<b>Е</b>	<b>ГОСТ</b>	<b>2,5</b>	<b>В</b>	<b>-</b>

## 2. Комплектность

2.1 Комплектность поставки ЭМИС-ВЕКТА ВТ приведена в таблице 2.

Таблица 2 – Комплект поставки ЭМИС-ВЕКТА ВТ

Наименование	Кол-во
Вставка ЭМИС-ВЕКТА ВТ	1 шт.
Вставка ВТ.000.000.00 ПС	1 экз.

2.2 Вставка упакована согласно заказу потребителя и требованиям технической документации.

**3. Свидетельство о приемке**

3.1 Контроль качества сварных соединений произведен:

Тип контроля	Отметка о проведенном контроле
Визуально-измерительный контроль в соответствии с ГОСТ Р ИСО 17637	<input type="checkbox"/>
Ультразвуковой контроль согласно ГОСТ Р 55724-2013	<input type="checkbox"/>
Другое	<input type="checkbox"/>

Трещины и несплошности сварного шва отсутствуют.

3.2 Сведения о результатах дополнительных испытаний приведены в приложениях.

3.3 Вставка монтажная \_\_\_\_\_ заводской номер № \_\_\_\_\_ соответствует требованиям ТУ 26.51.52-079-14145564-2017, НТД и КД и признана годной к эксплуатации.

**Контролер ОТК**

\_\_\_\_\_   
подпись

\_\_\_\_\_   
Ф.И.О.

\_\_\_\_\_   
дата

**М.П.**

#### 4. Сертификаты

Сертификат соответствия ТР ТС 032/2013 «О безопасности оборудования, работающего под избыточным давлением» №ЕАЭС RU С-RU.АБ53.В.06464/22. Выдан: Общество с ограниченной ответственностью «СибПромТест». Срок действия: с 28.12.2022 по 27.12.2027.

#### 5. Утилизация

5.1 Вставка не содержит вредных веществ и компонентов, представляющих опасность для здоровья людей и окружающей среды в процессе и после окончания срока службы и при утилизации.

5.2 Утилизация осуществляется в соответствии с действующими нормами и правилами утилизации и переработки металлов.

#### 6. Срок службы. Гарантии изготовителя

6.1 Назначенный срок службы – 20 лет.

6.2 Гарантия – 12 месяцев со дня ввода в эксплуатацию, но не более 18 месяцев со дня изготовления.

## 7. Сведения о консервации

7.1 Консервация проводится по запросу потребителя.

7.2 Консервация неокрашенных наружных поверхностей продукции, изготовленной из углеродистой стали, производится путем покрытия поверхностей консервационным материалом.

7.3 Допускается не проводить расконсервацию наружных поверхностей и внутренних поверхностей изделий, если средства временной противокоррозионной защиты не влияют на эксплуатационные параметры.

7.4 Переконсервацию проводят в случае обнаружения дефектов временной противокоррозионной защиты при контрольных осмотрах в процессе хранения или истечении сроков защиты.

Дата	Наименование работ	Срок действия	Должность, фамилия, подпись

Особые отметки

**[www.emis-kip.ru](http://www.emis-kip.ru)**

**АО «ЭМИС»**

Российская Федерация, 454112,  
Челябинск, Комсомольский  
проспект, д. 29, стр. 7

**Служба продаж**

+7 (351) 729-99-12  
(многоканальный)  
[sales@emis-kip.ru](mailto:sales@emis-kip.ru)

**Служба технической  
поддержки и сервиса**

+7 (351) 729-99-12  
доб. 741, 744, 756, 763.  
[support@emis-kip.ru](mailto:support@emis-kip.ru)